

VICTOR



• ชุดเกียร์ PTO
ติดตั้งมาตรฐานจากโรงงาน

• เกียร์ M009
ที่สุดของความแรง และประหยัด

• ระบบเบรกแบบลมล้อ
พร้อมปรับตั้งเบรกอัตโนมัติ

• แชชชีใหม่ นานา
สะดวกในการต่อตัวถัง

ประสิทธิภาพและอัตราทดเกียร์

รุ่น	FM8JN1D-SGT	
ความเร็วสูงสุด (กม./ชม.)	103	
ความสามารถขึ้นทางชัน % (องศา)	45.9 (24.6)	
รุ่นเกียร์	M009 DD	
อัตราทดเกียร์	ทดพิเศษ	14.056
	เกียร์ 1	9.647
	เกียร์ 2	6.993
	เกียร์ 3	5.021
	เกียร์ 4	3.636
	เกียร์ 5	2.653
	เกียร์ 6	1.923
	เกียร์ 7	1.380
	เกียร์ 8	1.000
เกียร์ถอยหลัง	13.636	
อัตราทดเกียร์ที่เพลาหลัง	5.250	

เครื่องยนต์

รุ่น	ฮีโน่ J08E-WH
แรงม้าสูงสุด (EEC Net)	191 กิโลวัตต์ (260 แรงม้า) เมื่อเครื่องยนต์หมุน 2,500 รอบ/นาที
แรงบิดสูงสุด (EEC Net)	794 นิวตันเมตร (81 กิโลกรัมเมตร) เมื่อเครื่องยนต์หมุน 1,500 รอบ/นาที
แบบ	เครื่องดีเซล เทอร์โบอินเตอร์คูลเลอร์ 4 จังหวะ 6 สูบ เรียงตั้งแนวตรง โอเวอร์เฮดแคมชาฟท์ ระบายความร้อนด้วยน้ำ
ระบบการจ่ายเชื้อเพลิง	แบบคอมมอนเรล ควบคุมด้วยคอมพิวเตอร์
เส้นผ่าศูนย์กลางกระบอกสูบ x ระยะชัก	112 x 130 มม.
ความจุกระบอกสูบ	7,684 ซีซี
อัตราส่วนการอัด	17.0 : 1
มาตรฐานไอเสีย	ยูโร 3
คลัทช์	แห้งแผ่นเดี่ยว ควบคุมด้วยระบบไฮดรอลิก มีลมดันช่วย
เกียร์	9 จังหวะดินหน้า โดริคโตรัพ ทดพิเศษ-8 แบบซินโครเมช
เพลาหน้า	
แบบ	แกนเหล็กรูปตัว "I" โค้ง
รับน้ำหนัก	7,500 กก.

เพลาหลัง

แบบ	ลอยตัวทั้งหมด เพื่องดเคี้ยว ไบพอยด์เกียร์
รับน้ำหนัก	21,000 กก.
ระบบเบรก	
แบบ	แบบลูกเบี้ยว (S-Cam) กระทำทั้งพีกหน้าและพีกตาม
การควบคุม	ลมดันล้วน 2 วงจรอิสระ
เบรกมือ	
แบบ	สปริงเบรกกระทำที่เพลาหน้าและเพลาหลังคู่หน้า
เบรกเสริม	
แบบ	เบรกไอเสียทำงานด้วยลมดัน ควบคุมด้วยไฟฟ้า
ระบบบังคับเลี้ยว	
แบบ	ลูกปืนหมุนเวียน มีระบบไฮดรอลิกช่วยผ่อนแรง
อัตราทด	19.0
ระบบกันสะเทือน	
หน้า	แครงและโซ่ค้ำ
หลัง	แครงและเขนรับแรงบิด
ล้อและยาง	
แบบของล้อ	20 x 7.50 นีตล้อ 10 ตัว
ขนาดยาง	11.00-20-16 ชั้น
ถังน้ำมันเชื้อเพลิง	390 ลิตร
คัสซี	เหล็กชุบชั้นมันดี "J"
ห้องโดยสาร	
แบบ	เหล็กขึ้นรูปเชื่อมประสาน ใช้กระจกนิรภัย 2 ชั้น แบบ "Laminated"
อุปกรณ์ไฟฟ้า	
แบตเตอรี่	ขนาด 12 โวลต์ จำนวน 2 ลูก 120 แอมแปร์-ชั่วโมง เมื่ออัตราประจุ 20 ชั่วโมง
แหล่งกำเนิดไฟฟ้า	24 โวลต์ 60 แอมแปร์
เครื่องปรับอากาศ	เดบโซ่ (ติดตั้งมาตรฐานจากโรงงาน)
อุปกรณ์ด้านความปลอดภัย	ถุงลมนิรภัยที่พวงมาลัย, ไฟหน้าปรับตั้งได้ 5 ระดับ
ความสะดวกสบาย	กระจกไฟฟ้า, เซนทรัลล็อก
อุปกรณ์มาตรฐาน	เกียร์พาค (PTO)
อุปกรณ์เพื่อเลือก	สปอยเลอร์หลังคา, ระบบป้องกันล้อล็อก (ABS)

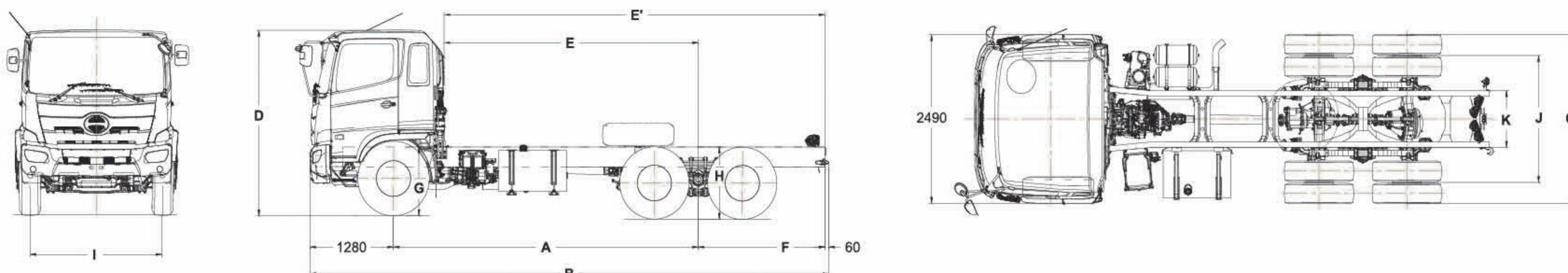
รายการ		FM8JN1D-SGT	
น้ำหนักบรรทุกรวมน้ำหนักบรรทุก (GVW)	กก.		25,000
น้ำหนักแชสซี	หน้า	กก.	3,160
	หลัง	กก.	3,900
	รวม	กก.	7,060
รัศมีวงเลี้ยวแคบสุด	ที่ยางรถ	มม.	8,500
	ที่ส่วนนอกสุดของหัวเก๋ง	มม.	9,200
ระยะต่ำสุดของรถ (วัดที่เพลาหลัง)	มม.		245
จำนวนที่นั่ง			3

ขนาดและสัดส่วน

หน่วย : มม.

รุ่น	A	B	C	D	E	E'	F	G	H	I	J	K
FM8JN1D-SGT	4,705	8,295	2,480	2,800	3,890	6,140	2,250	1,030	1,060	2,055	1,860	840

A - ช่วงล้อ B - ความยาวทั้งหมด C - ความกว้างที่ล้อหลัง D - ความสูงทั้งหมด E - ระยะหลังเก๋งถึงจุดกึ่งกลางล้อหลัง E' - ระยะหลังเก๋งถึงปลายแชสซี
F - ระยะยื่นท้าย G - ความสูงของเฟรมที่เพลาหน้า H - ความสูงของเฟรมที่เพลาหลัง I - ระยะระหว่างกึ่งกลางล้อหน้า J - ระยะระหว่างกึ่งกลางล้อหลัง K - ความกว้างแชสซี



หมายเหตุ : ภาพและรายละเอียดที่แสดงด้านบน อาจมีอุปกรณ์พิเศษที่ติดตั้งเพิ่มเติมได้ ซึ่งทางบริษัทฯ ทรงไว้ซึ่งสิทธิในการเปลี่ยนแปลงรายละเอียดใดๆ โดยไม่ต้องแจ้งให้ทราบล่วงหน้า



บริษัท ฮีโน่มอเตอร์สแอส (ประเทศไทย) จำกัด
Tel. 0-2900-5000 Fax : 0-2900-5288 Hotline : 0-2305-4442
E-mail : info@hinothailand.com http://www.hinothailand.com



Hino Thailand Fan Club @hinothailand hinothailandfanclub www.hinothailand.com



อุปกรณ์และบริการเสริม
เพื่อเลือก (Option)



สั่งซื้อรถติดต่อ

LINE: @LOVEHINO

LOVEHINO HOTLINE

085-137-5367

เอกสารเลขที่ L-FM8J DU-0218